

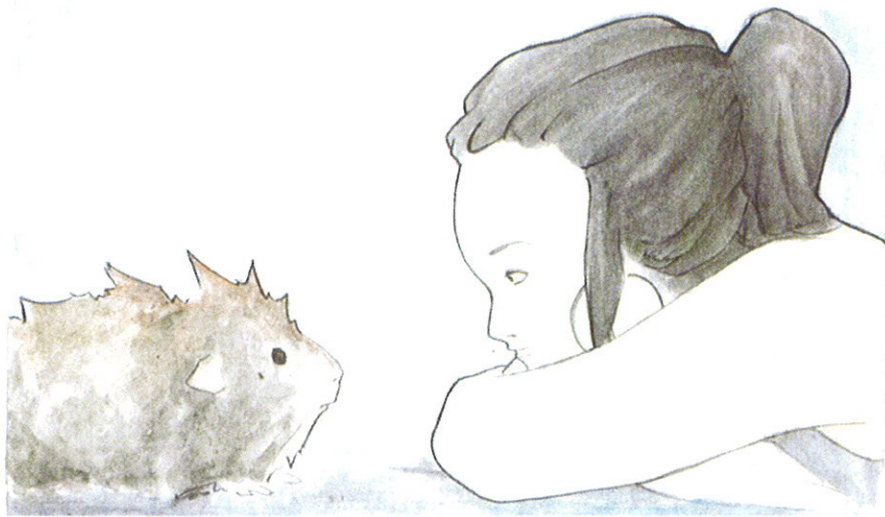
„Wie Jenny die Regeln veränderte“
Comic zur Mitbestimmung von Kindern und Jugendlichen in
Erziehungshilfeeinrichtungen

Am Beispiel von Jenni, einer kecken Elfjährigen die unbedingt, entgegen den geltenden Regeln ihrer Einrichtung, ein Meerschweinchen besitzen möchte, wird gezeigt, welche Hürden zu überwinden sind, um eine von allen Beteiligten akzeptierte Entscheidung zu erreichen. Dabei werden ganz nebenbei die drei Parameter der Partizipation: Geltungsbereich, Grad der Eigenbeteiligung und Form von Beteiligung vorgestellt und aufgezeigt.

Der Erstellung des Comics ging ein verbandsinterner Arbeitsprozess voraus, in dem drei Arbeitsgruppen aus Einrichtungsleitungen zu den Themenbereichen Kinderrechte, Partizipation und Beschwerdemanagement arbeiteten. Um die Inhalte für Kinder, Jugendliche und Pädagogen lebensnahe zu gestalten, entstand die Idee den vorliegenden Comic zu gestalten.

Die 32- Broschüre ist gegen eine Schutzgebühr von 5 Euro (inkl. Versand) über den Fachverband zu erhalten.

Wie Jenni die Regeln veränderte



**Mitbestimmung von Kindern und Jugendlichen
in Erziehungshilfeeinrichtungen**