

DWBRO

Evangelische Beratungsstellen

in Berlin, Brandenburg und der
schlesischen Oberlausitz

Ein Wegweiser



Diakonisches Werk Berlin-Brandenburg-
schlesische Oberlausitz e.V. - Arbeitsbereich 5

Liebe Leserin, lieber Leser,

Sie suchen Hilfe für sich oder einen Ihnen nahe stehenden Menschen?

Diese Broschüre soll ein Wegweiser für Sie sein, sich in dem vielfältigen Angebot der verschiedenen Einrichtungen innerhalb des Diakonischen Werkes Berlin-Brandenburg-schlesische Oberlausitz e.V. zurecht zu finden. Dieser Wegweiser enthält aber auch grundsätzliche Informationen zur Beratungsarbeit in unseren Einrichtungen.

Sollten Sie darüber hinaus Fragen haben, suchen Sie z.B. eine Beratungsstelle in Ihrer Nähe, dann schauen Sie unter www.fej.info oder rufen Sie bei uns an.

Wir helfen Ihnen gern weiter.

Susanne Kahl-Passoth

Direktorin des Diakonischen Werkes Berlin-Brandenburg-schlesische Oberlausitz e.V.



IMPRESSUM

Herausgeber:
Diakonisches Werk Berlin-Brandenburg-schlesische
Oberlausitz e.V. - Arbeitsbereich 5
Paulsenstr. 55-56, 12163 Berlin
Tel. 030-82 097 195, Fax 030-82 097 377
e-Mail familienberatung@dwbo.de
www.fej.info

Redaktion: Astrid Nickel

5. Auflage - Stand: Mai 2010

In unserem Leben gibt es immer wieder Situationen, in denen wir alleine nicht mehr klar kommen, alleine nicht weiterwissen und auf die Unterstützung von anderen angewiesen sind.

Alt oder jung, Mann oder Frau, Familie oder Single ... jeder von uns kennt solche Momente und hat sie in der einen oder anderen Weise im Laufe seines Lebens selbst erlebt. So unterschiedlich wie diese Situationen sind, so verschieden sind auch die Hilfsangebote der Diakonie.

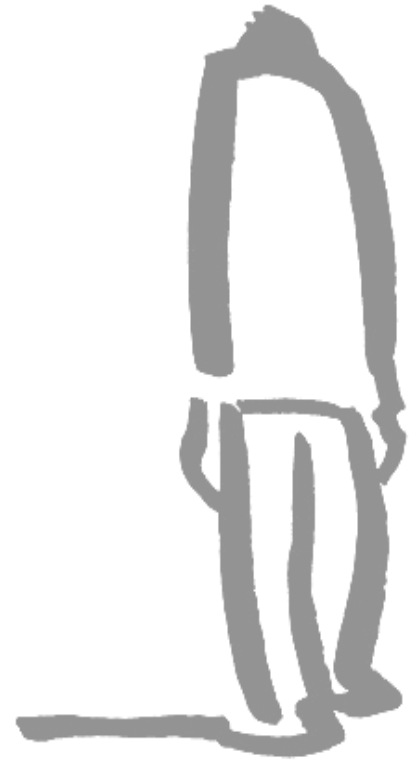
Die Evangelischen Beratungsstellen sind Anlaufpunkte für Menschen, die Sorgen und Probleme haben, welche sie alleine nicht mehr bewältigen können, die unlösbar erscheinen. Gespräche mit Beraterinnen und Beratern helfen, Gedanken zu sortieren und Lösungswege zu entwickeln.

Unter der Überschrift „Evangelische Beratungsstellen“ sind Einrichtungen mit sehr unterschiedlichem Angebot zusammengefasst.

- Erziehungs- und Familienberatungsstellen,
- Schwangeren- und Schwangerschaftskonfliktberatungsstellen,
- Allgemeine Sozialberatungen,
- Ehe-, Partnerschafts- und Lebensberatungsstellen,
- Beratungsstellen mit spezialisiertem Angebot.

Evangelische Beratungsstellen in Berlin, Brandenburg und der schlesischen Oberlausitz

Wir sind für Sie da!



Evangelische Beratungsstellen Was heißt das?



An wen richten sich die Angebote evangelischer Beratungsstellen?



Die Beratungsstellen stehen jedem Menschen offen, der Fragen oder Probleme hat und diese mit einem Berater oder einer Beraterin besprechen möchte. Deshalb kommen Menschen

- aller Altersgruppen,
- Kinder, Jugendliche, ältere Menschen,
- Paare, Familien,
- aller Nationalitäten und
- Weltanschauungen

in die Beratungsstellen. In der Regel beschäftigt sie schon seit längerer Zeit eine bestimmte Frage oder ein Problem, denn es ist für niemanden einfach, sich selber und anderen einzugestehen, dass es etwas gibt, das man nicht mehr alleine bewältigen kann. Hilfe anzunehmen ist schwieriger als man sich vorstellt. Sehr schnell können beim Einzelnen Gedanken aufkommen wie z.B. „Hilfe zu holen, heißt, ich habe versagt!“, „Wenn ich alleine mit meinem Kind nicht klarkomme, bin ich eine schlechte Mutter!“, „Wieso schaffe ich das nicht, andere können es doch auch?“, „Was werden die Nachbarn und Freunde sagen, wenn sie davon erfahren, dass wir die Miete nicht mehr bezahlen können?“. Es bedarf etwas Mut, den ersten Schritt zu tun und in einer Beratungsstelle anzurufen oder zur Sprechstunde zu gehen, aber es ist keinesfalls ein Eingeständnis von Schwäche und Versagen, sondern vielmehr ein Zeichen von Verantwortungsbewusstsein.

Mit welchen Fragen und Sorgen kommen Menschen in die Beratungsstellen?



Da es sich um Beratungsstellen mit sehr unterschiedlichem Profil handelt, sind auch die Fragen und Probleme, mit denen Menschen eine der Beratungsstellen aufsuchen, verschieden. Sie

- durchleben persönliche oder familiäre Krisen,
- haben Sorgen und Probleme mit Kindern, in der Schule oder am Arbeitsplatz,

- haben körperliche oder sexuelle Gewalt erlebt,
- stecken in finanziellen Schwierigkeiten, haben Mietschulden und Angst vor dem Verlust der Wohnung,
- haben ihre Arbeit verloren und deshalb finanzielle Schwierigkeiten, fühlen sich unfähig, für die Familie zu sorgen,
- haben Fragen zu Sexualität, Schwangerschaft und Geburt oder zu ungewollter Kinderlosigkeit,
- überlegen einen Schwangerschaftsabbruch,
- möchten eine Kur beantragen,
- sind mit Krankheit oder Tod konfrontiert, trauern um einen Menschen,
- leiden unter Einsamkeit, Antriebslosigkeit oder innerer Leere, sehen keine Lebensperspektive mehr,
- haben Ehe- und Partnerschaftsprobleme,
- haben Fragen im Zusammenhang mit Trennung, Scheidung, Unterhalt oder Umgangsregelung.



Das Gesamtangebot einer Beratungsstelle setzt sich aus verschiedenen Bausteinen zusammen. Darüber hinaus setzt jede Beratungsstelle ganz individuell Schwerpunkte. Deshalb unterscheidet sich das Angebot zum Teil sehr. Weil dies für Ratsuchende verwirrend sein kann, finden Sie im Diakonischen Werk eine Ansprechpartnerin, die

- Ihnen Auskunft über Beratung im Allgemeinen gibt,
- mit der Sie klären können, in welcher unserer Einrichtung Sie „richtig“ aufgehoben sind und
- die Ihnen auch Adressen und Telefonnummern von Beratungsstellen in Ihrer Nähe nennt.

Es gibt insgesamt etwa 50 evangelische Beratungsstellen in Berlin, Brandenburg und der schlesischen Oberlausitz, jedoch nicht in jedem Bezirk bzw. Landkreis. (siehe dazu die Adressenübersicht am Ende dieser Broschüre).

Wie finde ich eine Beratungsstelle, in der ich mit meinem Problem „richtig“ aufgehoben bin?



Erziehungs- und Familien- beratungsstellen

bieten ...

- Beratung für alle Väter, Mütter und andere Erziehungsberechtigte in Fragen der Erziehung,
- Jugendberatung bei Konflikten mit Eltern, mit Freunden oder in der Schule,
- Beratung in Fragen der Partnerschaft, Trennung und Scheidung,
- Umgangsberatung, begleiteten Umgang,
- Familienberatung und -therapie,
- Kindertherapie,
- Gruppenarbeit mit Kindern und Erwachsenen,
- themenspezifische Angebote für Kinder- und Jugendgruppen,
- diagnostische Untersuchungen bei Entwicklungs- und Schulproblemen,
- Supervision für Kollegen/Kolleginnen.



Allgemeine Sozial- beratungsstellen

informieren und beraten ...

- Sie über Ihren Anspruch auf staatliche finanzielle Unterstützungsleistungen, berechnen z.B. Ihren möglichen Anspruch auf Arbeitslosengeld II und helfen bei der Antragstellung,
- bei Miet- oder Energieschulden oder drohender Kündigung der Wohnung,
- zu Fragen des Unterhalts,
- in Trennungs- und Scheidungssituationen,
- über familienunterstützende Angebote,
- Schwangere über soziale und finanzielle Hilfen, gesetzliche Bestimmungen z.B. des Mutterschutzes, unterstützen sie bei Problemen in Zusammenhang mit Beruf oder Ausbildung,
- bei persönlichen Schwierigkeiten, wenn Sie alleine nicht mehr weiter wissen,
- ausländische Bürger bei sozialen Problemen.



Darüber hinaus vermitteln wir ...

- finanzielle Unterstützung in Notsituationen, z.B. über Stiftungen,
- Mutter/Vater-Kind-Kuren sowie Mutter/Vater-Genesungskuren.

informieren über...

- gesetzliche Bestimmungen (z.B. des Mutter-schutzes),
- soziale Leistungen und finanzielle Hilfen (z.B. Arbeitslosengeld II, Wohngeld, Stiftungen),
- weiterführende Beratungs- und Hilfsangebote,

beraten ...

- bei Fragen zu Schwangerschaft und Geburt,
- im Schwangerschaftskonflikt,
- bei Problemen in Zusammenhang mit Beruf, Ausbildung und Wohnung,
- zu Fragen der Familienplanung,
- bei ungewollter Kinderlosigkeit,

sind anerkannt, ...

- Schwangerschaftskonfliktberatungen nach den Vorschriften § 218/219 StGB durchzuführen.

sind für Sie da, wenn ...

- eine Krise Ihr Leben belastet und Ihnen Ihre Lebensfreude und den Mut nimmt,
- Ängste Sie plagen und Sie nicht mehr alleine weiter wissen,
- Sie unter innerer Leere und Einsamkeit leiden – Ihnen eine Lebensperspektive fehlt,
- sich Partner nicht mehr viel zu sagen haben, Sie sich nur noch streiten, die Frage von Trennung im Raum steht,
- sich Fragen nach dem Sinn des Lebens stellen,
- Krankheit oder Tod Sie bedrohen,
- Sie um einen Menschen trauern.

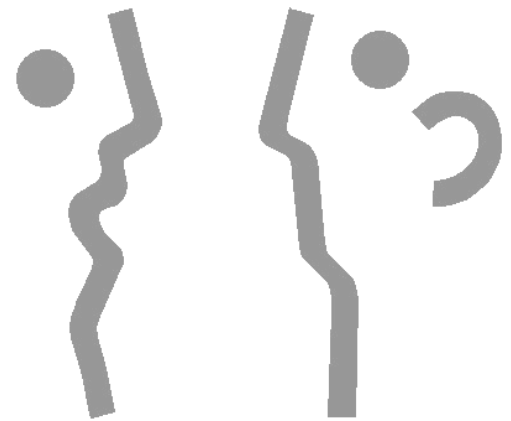
richten sich an Menschen, die ...

- Fragen zu vorgeburtlicher Diagnostik haben,
- erfahren haben, dass ihr Baby möglicherweise mit einer Behinderung zur Welt kommen wird,
- sich in Trennung und Scheidung befinden,
- sexuellen Missbrauch erlebt haben,
- in einer Krise sofort - auch nachts oder am Wochenende - mit jemandem sprechen möchten.

Schwangeren- und Schwanger-schaftskonfliktberatungsstellen



Ehe-, Partnerschafts- und Lebensberatungsstellen



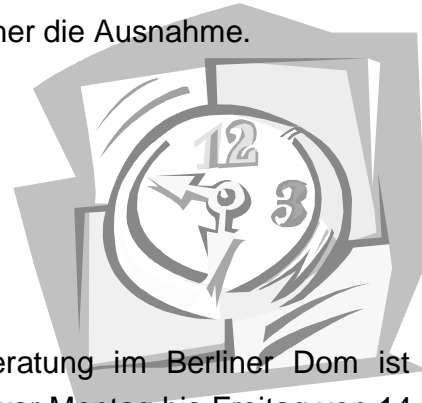
Spezialisierte Beratungs-angebote



Wie sind denn die Öffnungszeiten der Beratungsstellen?

Die Beratungsstellen sind flexibel bei der Vereinbarung von Beratungsterminen und richten sich nach den Bedürfnissen der Ratsuchenden, d.h. es ist möglich, Beratungstermine am Spätnachmittag oder Abend nach der Arbeit zu verabreden. Doch am Wochenende sind Beratungen eher die Ausnahme.

Beratung in Krisen?
Am Abend?
Am Wochenende?



Lebensberatung im Dom

Die Lebensberatung im Berliner Dom ist jeden Tag besetzt und zwar Montag bis Freitag von 14-18 Uhr und nach Vereinbarung. Angeboten wird Lebens- und Krisenberatung, Seelsorge und Supervision.

Kirchliche Telefonseelsorge



In der Kirchlichen Telefonseelsorge können Menschen rund-um-die-Uhr kostenfrei anrufen und mit einem kompetenten Berater am Telefon über ihre akute Notsituation sprechen.

Kinder- und Jugendtelefon

Für Kinder und Jugendliche gibt es ein spezielles Beratungsangebot. Das Kinder- und Jugendtelefon ist von Montag bis Freitag jeden Nachmittag von 15.00 bis 19.00 Uhr besetzt und beantwortet Fragen oder hilft in Krisensituationen.

Helpline International Helppoint



Helpline International Helppoint bietet Ratsuchenden ein telefonisches Krisenangebot auch in russischer (24 Stunden täglich) und englischer (täglich 18-24 Uhr) Sprache – die Erweiterung des Angebots auf andere Sprachen ist geplant. Im Aufbau befinden sich Beratungsstellen, die Menschen in ihrer Muttersprache beraten.

Es kann ganz unterschiedliche Hindernisse geben, die es Menschen erschweren oder unmöglich machen, eine Beratungsstelle aufzusuchen, wie z.B.

- ungünstige Arbeitszeiten, Schichtarbeit,
- eine Behinderung, die die Mobilität einschränkt,
- schlechte Verkehrsverbindungen, so dass gerade Menschen in Brandenburg ohne Auto sowie Kinder und Jugendliche Schwierigkeiten haben, in eine Beratungsstelle zu kommen.

Für sie gibt es die Möglichkeit, telefonisch Beratung zu erhalten – entweder über die Kirchlichen Telefonseelsorgen in Berlin, Potsdam, Frankfurt/O. und Cottbus oder über das Kinder- und Jugendtelefon in Potsdam. Daneben gibt es inzwischen auch Möglichkeiten, über das Internet oder per e-Mail mit BeraterInnen Kontakt aufzunehmen.

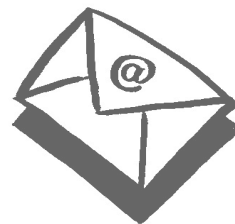
Die Beraterinnen und Berater geben auf der entsprechenden Internetseite ihre Beratungstermine an, Ratsuchende können dann einen der Termine für sich reservieren. Zu dem vereinbarten Termin sitzen dann beide an ihren Computern und können sich über das Internet direkt „unterhalten“. Anders als in einer klassischen Beratung ist, dass sich die beiden nicht sehen und die Unterhaltung nicht mündlich sondern schriftlich stattfindet. Die Erfahrungen, die die Beraterinnen und Berater gemacht haben, zeigen, dass diese Form der Beratung gut angenommen wird.

Sehr ähnlich funktioniert auch die Beratung per e-Mail. Der oder die Ratsuchende beschreibt die aktuelle Situation, schreibt das jeweilige Problem oder die Frage auf und schickt sie über das Internet als elektronischen Brief an die Beratungsstelle. Die Antwort kommt auf demselben Weg zurück. Der Kontakt ist nicht so unmittelbar wie bei der Online-Beratung, doch in der Regel erhalten alle innerhalb von 24 Stunden eine Antwort auf ihre Mails.

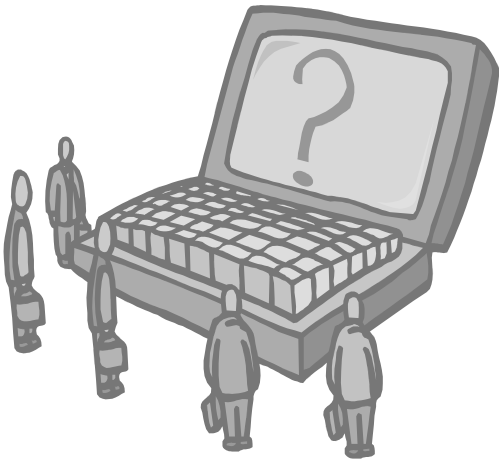
Welche Angebote gibt es für Menschen, die nicht in eine Beratungsstelle kommen können?



**Über das Internet?
Per e-Mail?
Wie funktioniert das?**



**Das ist aber nur was für
junge Leute?**



Es ist zwar so, dass in erster Linie jüngere Menschen dieses Angebot nutzen – für sie ist das Internet ein Kommunikationsmedium wie für Erwachsene das Telefon – aber zunehmend wird diese Beratung auch von „Älteren“ genutzt. Das ist auch nicht verwunderlich, wenn man bedenkt, dass 2004 in Deutschland ca. 36 Millionen Übertwanzigjährige mindestens einmal pro Woche das Internet nutzten.

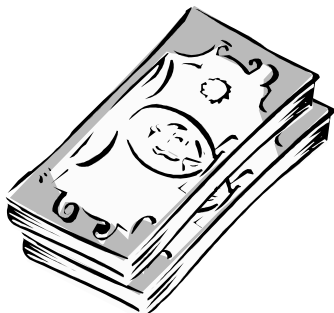
Eins ist jedoch klar: auch wenn das Internet aus unserem Leben nicht mehr wegzudenken ist und zukünftig noch mehr Bedeutung gewinnt, wird es die „klassische“ Beratung nicht ersetzen. Es handelt sich dabei um einen weiteren Baustein in dem Gesamtangebot von Beratung.

**Vertraulichkeit – wie
sieht es damit aus?**

Beratung berührt immer sehr persönliche Fragen und Problembereiche. Daher ist es wichtig zu wissen, dass alle Beraterinnen und Berater der Schweigepflicht unterliegen und die Gespräche streng vertraulich behandelt werden. Kein Dritter erfährt, was zwischen Ratsuchendem und Beraterin besprochen wird. Das gilt auch, wenn sich Jugendliche an eine Beratungsstelle wenden.

Auf Wunsch kann die Beratung auch anonym erfolgen.

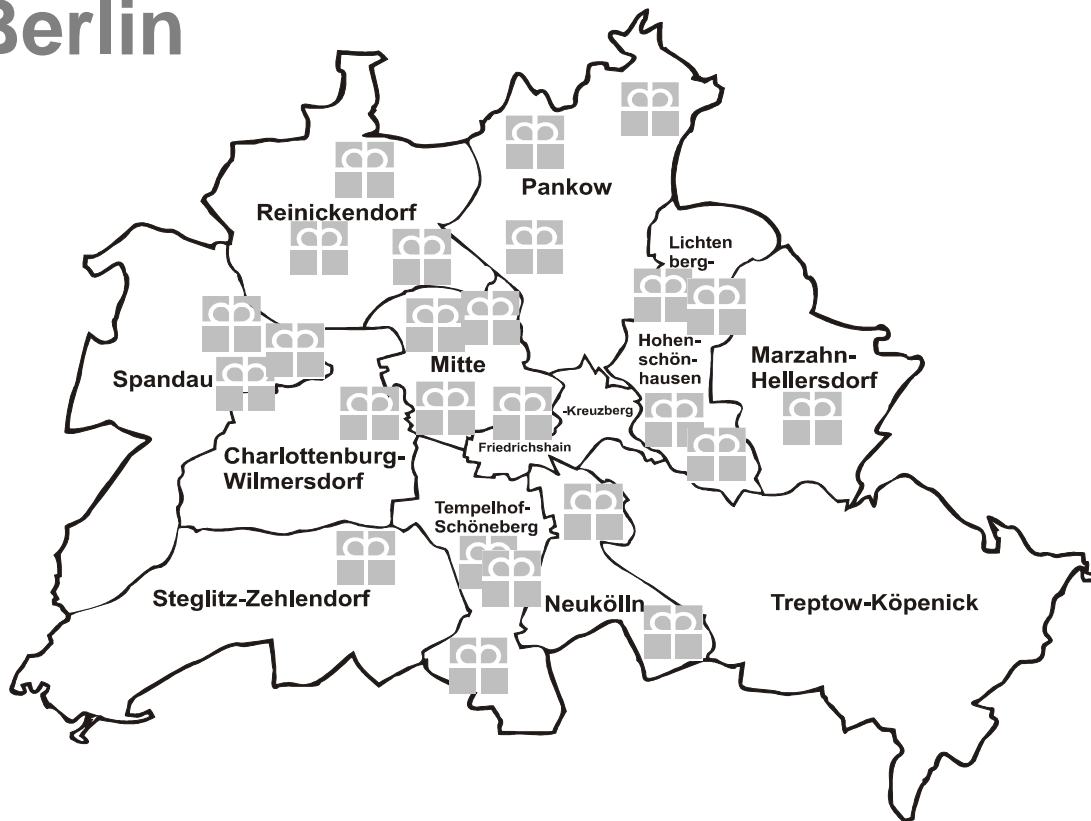
**Was kostet es, Beratung in
Anspruch zu nehmen?**



**Für die Ratsuchenden
ist Beratung kostenfrei.
Spenden sind jedoch willkommen.**

Die Beratungsstellen erhalten ihre Finanzierung aus sehr unterschiedlichen Quellen. Zum Teil handelt es sich bei den Beratungsangeboten um Sozialleistungen (z.B. Erziehungsberatung nach dem Kinder- und Jugendhilfegesetz, Schwangerenberatung nach dem Schwangerenhilfegesetz), die vom Staat mitfinanziert werden. Doch der Träger einer Beratungsstelle muss auch für diese Leistungen zusätzlich einen Teil der Mittel selbst aufbringen. Dies geschieht durch Mitgliedsbeiträge, Sponsoring, kirchliche Kollekten, aber vor allem auch durch Spenden. Ehe- und Lebensberatung wird ausschließlich aus Eigenmitteln des Trägers finanziert.

Evangelische Beratungsstellen in Berlin



Charlottenburg – Wilmersdorf

Lebensberatung Charlottenburg
Bismarckstr. 40
10627 Berlin
030-4733920
Lebensberatung-charlottenburg@immanuel.de

Ehe- und Lebensberatung

Kind im Zentrum, Wilmersdorf
Pfalzburgerstraße 82
10719 Berlin
030-3247090
kiz@ejf.de

Beratung bei sexuellem Missbrauch
Onlineberatung

Gemeinsamer Adoptions- und Pflegekinderdienst der
Caritas und der Diakonie
Pfalzburger Straße 18
10719 Berlin
030-86009222
adoption@caritas-berlin.de

Vermittlung von Kindern in Adoptions- und Dauerpflege

Steglitz-Zehlendorf

Allgemeine Sozialberatung Steglitz
Johanna-Stegen-Straße 8
12167 Berlin
030-7710972
sozialeberatung@dwsteglitz.de

Allgemeine Sozialberatung

Friedrichshain-Kreuzberg

Zusammenwirken im Familienkonflikt
Mehringdamm 50
10961 Berlin
030-8610195
verein@zif-online.de

Trennungs- und Scheidungsberatung
Mediation
Begleiteter Umgang

Soziale Beratung im TAM Kreuzberg
Wilhelmstraße 115
10963 Berlin
030-2611993
sozialberatung@dw-stadtmitte.de

Allgemeine Sozialberatung

Lichtenberg

Familie im Zentrum
Nöldnerstraße 42
10369 Berlin
030-5220649
Familieimzentrum-n@ejf.de

Ehe- und Lebensberatung
Mediation
Erziehungs- und Familienberatung
Onlineberatung
Schwangeren- und Schwangerschaftskonfliktberatung

Familie im Zentrum – Lichtenberg
Rudolf-Seiffert-Straße 50 a
10369 Berlin
030-9787000
Familieimzentrum-r@ejf.de

Erziehungs- und Familienberatung
Familienbildung
Onlineberatung
russischsprachige BeraterInnen
Schwangeren- und Schwangerschaftskonfliktberatung

Beratungsstelle für Menschen mit geistiger Behinderung
und ihre Angehörigen
Darßer Straße 103
13051 Berlin
030-92903445
weber@wv-darsser.ejf.de

Allgemeine Sozialberatung

Bezirksstelle Hohenschönhausen
Konrad-Wolf-Straße 102
13005 Berlin
030-9714088

Ehe- und Lebensberatung
Allgemeine Sozialberatung

Marzahn-Hellersdorf

Ev. Beratungsstelle Marzahn
Landsberger Allee 400
12679 Berlin
030-9352063
Familienberatung-marzahn@immanuel.de

Erziehungs- und Familienberatung
Sexualpädagogik
Trennung und Scheidung
Schwangeren- und Schwangerschaftskonfliktberatung

Allgemeine Soziale Beratung Hellersdorf / Marzahn
Landsberger Allee 400
12685 Berlin
030-5220816
Familienberatung-marzahn@immanuel.de

Allgemeine Sozialberatung

Mitte

Lebensberatung im Berliner Dom
Am Lustgarten
10178 Berlin
030-20269167
Lebensberatung-dom@immanuel.de

Ehe- und Lebensberatung
Seelsorge
Krisenberatung

Kind im Zentrum
Neue Schönhauser Straße 16
10178 Berlin
030-2829390
kiz@ejf.de

Beratung bei sexuellem Missbrauch
Opfer- und Täterarbeit
Onlineberatung

Familie im Zentrum – Mitte
Chausseestraße 50a
10115 Berlin
030-43775500
Familieimzentrum-m@ejf.de

Ehe- und Lebensberatung
Schwangeren- und Schwangerschaftskonfliktberatung

Allgemeine Sozialberatung Mitte / Wedding
Nazarethkirchstraße 50
13347 Berlin
030-4553029
Sozialberatung-mitte@immanuel.de

Allgemeine Sozialberatung
Schwangeren- und Schwangerschaftskonfliktberatung

Jugendnotdienst Papatya e.V.
Mindener Straße 14
10589 Berlin
030-3499934
info@papatya.org

(Anonyme) Kriseneinrichtung für junge Frauen und Mädchen mit Migrationshintergrund

Neukölln

Gesundheitszentrum Gropiusstadt
Lipschitzallee 20-22
12351 Berlin
030-6023158

Allgemeine Sozialberatung (für Familien und Alleinerziehende mit Kindern)
Familienplanung
Schwangeren- und Schwangerschaftskonfliktberatung

Bezirksstelle Neukölln
Morusstraße 18a
12053 Berlin
030- 682477-11 / -16

Allgemeine Sozialberatung
Schwangeren- und Schwangerschaftskonfliktberatung

Pankow

Ev. Beratungsstelle Pankow
Borkumstraße 22
13189 Berlin
030-4733920
Familienberatung-pankow@immanuel.de

Ehe- und Lebensberatung
Erziehungs- und Familienberatung
Trauerberatung
Onlineberatung
Schwangeren- und Schwangerschaftskonfliktberatung

Ev. Beratungsstelle Pankow – Außenstelle Prenzlauer Berg (Fabeth)
Dunckerstraße 10
10437 Berlin
030-445089-1 / -2
Familienberatung-prenzlauerberg@immanuel.de

Erziehungs- und Familienberatung
Trennung und Scheidung

Ev. Beratungsstelle Pankow – Außenstelle Buch
Wiltbergstraße 27
13125 Berlin
030-4733921
Familienberatung-buch@immanuel.de

Erziehungs- und Familienberatung
Ehe- und Lebensberatung
Schwangeren- und Schwangerschaftskonfliktberatung

Sozialberatung Pankow
Zelterstraße 14
10439 Berlin
030-41722033
Sozialberatung-pankow@immanuel.de

Allgemeine Sozialberatung
Schwangeren- und Schwangerschaftskonfliktberatung

Mädchennotdienst
Mindener Straße 14
10589 Berlin
030-34999333
www.mädchennotdienst.de

Krisenberatung
Inobhutnahme

Reinickendorf

Erziehungs- und Familienberatungsstelle
Wilhelmsruher Damm 159
13439 Berlin
030-4152573
efb@diakonie-reinickendorf.de

Ehe- und Lebensberatung
Erziehungs- und Familienberatung
Onlineberatung
englisch- und französischsprachige BeraterInnen

Erziehungs- und Familienberatungsstelle – Außenstelle
Markstraße 4
13409 Berlin
030-4152573
efb@diakonie-reinickendorf.de

Ehe- und Lebensberatung
Erziehungs- und Familienberatung
Onlineberatung

Allgemeiner Sozialer Dienst des DW Reinickendorf
Senftenberger Ring 29
13435 Berlin
030-319814323
info@asd-reinickendorf.de

Allgemeine Sozialberatung
Erziehungs- und Familienberatung
Ehe- und Lebensberatung
Schwangerenberatung

Spandau

Sozialberatungsstelle Spandau
Hasenmark 3
13585 Berlin
030-3313021
Sozialberatung-spandau@immanuel.de

Allgemeine Sozialberatung
Schwangeren- und Schwangerschaftskonfliktberatung

Psychologische Beratungsstelle Spandau
Kirchhofstraße 30
13585 Spandau
030-3361429
Bs.spandau@evangelisches-johannesstift.de

Ehe- und Lebensberatung
Erziehungs- und Familienberatung
Onlineberatung
türkischsprachige BeraterInnen

Psychologische Beratungsstelle – Außenstelle
Siemensstadt
Göbelstraße 133 – 135
13629 Berlin
030-30105115

Ehe- und Lebensberatung
Erziehungs- und Familienberatung
türkischsprachige BeraterInnen

Beratungsstelle für alkoholgeschädigte Kinder (FASD)
Neuendorfer Straße 60
13585 Berlin
www.fasd-beratung.de

Beratung für alkoholgeschädigte Kinder

Tempelhof-Schöneberg

Ev. Beratungsstelle
Götzstraße 24e
12099 Berlin
030-75750270
Ev.beratungsstelle.thf@dwts.de

Ehe- und Lebensberatung
Erziehungs- und Familienberatung
Onlineberatung

Ev. Beratungsstelle – Außenstelle Marienfelde
Domagkstraße 5
12277 Berlin
030-71301645
Ev.beratungsstelle.mfd@dwts.de

Ehe- und Lebensberatung
Erziehungs- und Familienberatung
Onlineberatung

Beratungsstelle für Mädchen und junge Frauen
Gutzkowstraße 7
10827 Berlin
030-7842687
lebenlernenberatung@z-online.de

Für Mädchen und junge Frauen
Lebensberatung
Sexualpädagogik

Evangelische Beratungsstellen in Brandenburg und in der schlesischen Oberlausitz



Brandenburg

Erziehungs- und Familienberatungsstelle Forst
Frankfurter Straße 21
03149 **Forst**
03562-99442

Erziehungs- und Familienberatung
Jugendberatung

Erziehungs- und Familienberatung Forst – Außenstelle
Peitz
August-Bebel-Straße 29
03185 **Peitz**
03562-99442

Erziehungs- und Familienberatung
Jugendberatung

Evangelische Beratungsstelle
Dr.-Ayrer-Straße 1-4
03172 **Guben**
03561-403219

Ehe- und Lebensberatung
Erziehungs- und Familienberatung

Beratungsstelle für Familienplanung und Schwangerschaft
Töpferstraße 3
03205 **Calau**
03541-7126-80 / -81
Familienberatung-calau@immanuel.de

Ehe- und Lebensberatung
Schwangeren- und Schwangerschaftskonfliktberatung

Ev. Beratungsstelle Lübbenau
Lindenweg 9
03222 **Lübbenau**
03542-811-7 / -8

Ehe- und Lebensberatung
Erziehungs- und Familienberatung
Onlineberatung

Schwangerschaftsberatung /
Schwangerschaftskonfliktberatung
Brunnenstraße 8
03238 **Finsterwalde**
03531-709727

Schwangeren- und Schwangerschaftskonfliktberatung

Erziehungs- und Familienberatungsstelle
Hauptstraße 45
04910 **Elsterwerda**
03533-489548

Erziehungs- und Familienberatung

Schwangerschaftsberatung /
Schwangerschaftskonfliktberatung
Magister Str. 4
04916 **Herzberg**
03535-21221

Schwangeren- und Schwangerschaftskonfliktberatung

Ev. Beratungsstelle Potsdam
Lindenstraße 56
14467 **Potsdam**
0331-2807320

Erziehungs- und Familienberatung
Schwangeren- und Schwangerschaftskonfliktberatung

Ehe- und Lebensberatung Falkensee – Finkenkrug
Bahnhofstraße 51
14612 **Falkensee**
03322-429130
Lebensberatung-falkensee@immanuel.de

Ehe- und Lebensberatung

Psychologische Beratungsstelle Falkensee
Händelallee 11
14612 **Falkensee**
03322-201110

Erziehungs- und Familienberatung

Psychologische Beratungsstelle Falkensee – Außenstelle
Nauen
Paul-Jerchel-Straße 1
14641 **Nauen**
03321-454237

Erziehungs- und Familienberatung

Ev. Beratungsstelle Parduin
Parduin 9
14770 **Brandenburg**
03381-2122890

Ehe- und Lebensberatung
Erziehungs- und Familienberatung
Onlineberatung
Schwangeren- und Schwangerschaftskonfliktberatung

Beratungsstelle TARA
Parduin 9
14770 **Brandenburg**
03381-2122890

Beratung bei sexuellem Missbrauch

Beratungsstelle für Familienplanung und Schwangerschaft
Seebad 80
15562 **Rüdersdorf**
033638-83815
Familienberatung-ruedersdorf@immanuel.de

Ehe- und Lebensberatung
Sexualpädagogik
Schwangeren- und Schwangerschaftskonfliktberatung

Evangelische Beratungsstelle
Erich-Kästner-Straße 1
15711 **Königs Wusterhausen**
03375-21150

Ehe- und Lebensberatung
Erziehungs- und Familienberatung

Ev. Beratungsstelle
Geschwister-Scholl-Straße 12
15907 **Lübben**
03546-7169
erziehungsberatung@diakonie-luebben.de

Erziehungs- und Familienberatung
Onlineberatung
Schreibbabyambulanz
Schwangeren- und Schwangerschaftskonfliktberatung

Beratungsstelle für Familie, Jugend und Erziehung
Puschkinallee 28
16278 **Angermünde**
03331-21831

Erziehungs- und Familienberatung
Onlineberatung

Beratungsstelle „Impuls“
Hans-Eisler-Weg 2
16303 **Schwedt**
03332-2088-10 / -11

Erziehungs- und Familienberatung
Onlineberatung
Begleiteter Umgang

Ev. Beratungsstelle
Im Kloster 1
16792 **Zehdenick**
03307-310012
Familienberatung-zehdenick@immanuel.de

Erziehungs- und Familienberatung
Schwangeren- und Schwangerschaftskonfliktberatung

Ev. Familienberatung – Außenstelle Gransee
Koliner Straße 12a
16775 **Gransee**
030-33062249
Familienberatung-gransee@immanuel.de

In Kooperation mit dem DRK
Erziehungs- und Familienberatung

Ev. Beratungsstelle
Kirchplatz 12
16909 **Wittstock**
03394-433784
Familienberatung-wittstock@immanuel.de

Ehe- und Lebensberatung
Schwangeren- und Schwangerschaftskonfliktberatung

Ev. Beratungsstelle „Lichtblick“ Templin
Beethovenplatz 1
17268 **Templin**
03987-50458

Erziehungs- und Familienberatung
Onlineberatung
Begleiteter Umgang

Ev. Beratungsstelle „Lichtblick“ Prenzlau
Steinstraße 36
17291 **Prenzlau**
03984-87440

Erziehungs- und Familienberatung
Onlineberatung
Begleiteter Umgang
Schwangeren- und Schwangerschaftskonfliktberatung

schlesische Oberlausitz

Erziehungs- und Familienberatungsstelle
Ödernitzer Straße 8a
02902 **Niesky**
03588-204205

Erziehungs- und Familienberatung
Begleiteter Umgang

Erziehungs- und Familienberatungsstelle
Straße der Jugend 35
02943 **Weißwasser**
03576-203630

Erziehungs- und Familienberatung
Begleiteter Umgang

Beratungsstelle Haus Bethesda
Schulstraße 5
02977 **Hoyerswerda**
03571-913444

Mediation
Erziehungs- und Familienberatung
Begleiteter Umgang

Spezialisierte Beratungsangebote

TELEFONISCHE BERATUNG

Kirchliche Telefonseelsorge

Tel. 0800-111 0 222 (24 Stunden täglich)

www.berliner-telefonseelsorge.de

Kinder- und Jugendtelefon

Tel. 0800-111 0 333 Mo-Fr 15-19 Uhr

aus dem Berliner Festnetz Mo-Fr 13-21 Uhr

www.berliner-kjt.de

TELEFON DOWERIA

telefonische Beratung – *russisch*

Tel. 030-44 01 06 06 (24 Stunden täglich)

www.international-helpline.com

INTERNET-BERATUNG

ONLINE IM CHATROOM
oder *BERATUNG PER MAIL*

Virtuelle Beratungsangebote zu ganz unterschiedlichen Themen finden Sie aufgelistet über den Link: „**Onlineberatung**“ unter www.fej.info oder www.diakonie-portal.de

Als Angebot speziell für Kinder und Jugendliche www.kijuserver.de

BERATUNG BEI TRENNUNG UND SCHEIDUNG – MEDIATION

Zusammenwirken im Familienkonflikt

Mehringdamm 50, 10961 Berlin-Kreuzberg

Tel. 030-861 01 95, Fax 030-873 48 30

e-mail verein@zif-online.de

Ev. Beratungsstelle Pankow

Borkumstr. 22, 13189 Berlin

Tel. 030-473 39 20, Fax 030-473 39 21

Familienberatung-pankow@immanuel.de



BERATUNG BEI SEXUELLEM MISSBRAUCH

Kind im Zentrum

Neue Schönhauser Str.16,
10178 Berlin-Mitte

Tel. 030-282 80 77, Fax 030-282 93 90

e-Mail KIZ@ejf.de

Pfalzburger Straße 82,
10719 Berlin-Wilmersdorf

Tel. 030-324 70 90, Fax 030-282 93 90

Beratungsstelle TARA

Parduin 9

14770 Brandenburg/Havel

Tel. 03381-21 22 890

TRAUERBERATUNG

Ev. Beratungsstelle Pankow

Borkumstr. 22, 13189 Berlin

Tel. 030-473 39 20, Fax 030-473 39 21

Familienberatung-pankow@immanuel.de

Informationen zu Beratungsstellen und ihren Angeboten:

**Diakonisches Werk Berlin-Brandenburg-
schlesische Oberlausitz e.V.**
Arbeitsbereich 5

Paulsenstr. 55-56, 12163 Berlin
Tel. 030-82 097 195, Fax 030-82 097 377
eMail: familienberatung@dwbo.de